



VOLETS COUPE-FEU FIRESTAR®

540 et 550

DES SOLUTIONS INNOVANTES
POUR LA SÉCURITÉ ET LA
PROTECTION CONTRE LES
INCENDIES



P O R T E S C O M M E R C I A L E S W A Y N E D A L T O N

Volets coupe-feu FireStar® 540 et 550

Des volets qui ont belle apparence tout en procurant une protection contre le feu et des fonctions de mise à l'essai uniques et fonctionnelles.

Les volets résistants au feu FireStar® répondent aux exigences des applications qui nécessitent une apparence attrayante tout en étant associée à une protection homologuée et certifiée contre le feu. Les conceptions novatrices et exclusives des systèmes d'essai de chute fournissent un fonctionnement extrêmement facile, qui n'exige aucun outil pour réinitialiser le mécanisme. De plus, ils offrent un fonctionnement silencieux et uniforme.

- ▶ TAILLES STANDARD JUSQU'À 16 PI. DE LARGEUR ET 9 PI. DE HAUTEUR
- ▶ DE PLUS GRANDES DIMENSIONS DISPONIBLES EN OPTION
- ▶ TEST DE CHUTE FAÇILE À UTILISER ET RÉINITIALISATION À PARTIR DU PLANCHER
- ▶ FONCTIONNEMENT SILENCIEUX
- ▶ HOMOLOGATIONS UL/ULC/FM
- ▶ CONFORME À LA NORME NFPA 80



VOLETS ENROULABLES COUPE-FEU

Présentation des caractéristiques standard

Applications	Écoles, concessions, hôpitaux, cafétérias et installations de vente au détail
Construction	
Hauteur maximale standard	16 pi (4 876,8 mm)
Largeur maximale standard	9 pi (2 743,2 mm)
Matériau	Modèle 540 : acier galvanisé de calibre 22 peint Modèle 550 : acier inoxydable de calibre 22 avec fini n° 4
Rideau	Lattes laminées interverrouillables alternées dotées d'embouts en métal
Barre inférieure	Acier à angle simple (540 acier galvanisé; 550 acier inoxydable avec fini n° 4)
Supports	Des plaques d'acier referment les extrémités de la bobine et fournissent un support au tuyau de contrepoids
Contrepoids	Équilibrage par des ressorts hélicoïdaux à torsion trempée à l'huile. Des connecteurs de cylindre en fonte seront utilisés pour ancrer les ressorts à l'arbre tendeur et au tuyau. 20 000 cycles
Hotte	Hotte en acier galvanisé peint (540) de calibre 24 ou hotte en acier inoxydable (550)
Fini	Apprêt inhibiteur de rouille sur les surfaces non galvanisées et les mécanismes de manœuvre. Les guides et supports seront enduits d'une peinture d'apprêt noire mat
Fonctionnement	À levage manuel standard
Mécanisme de déverrouillage	Mécanisme de déverrouillage FireStar® standard
Montage	Acier, maçonnerie, bois résistant au feu, montants en acier de calibre 16 et plus de cloison sèche résistante au feu

Options

Vision FireLites®*

Option de label FM

Palan à chaînes

Opération par manivelle

Opérateur électrique

Détecteur de sécurité électrique ou pneumatique

Comptoir résistant au feu

Fini à peinture en poudre

Coupe-fumée

Système de connection au relais incendie WayneGuard

Avertisseurs sonores et stroboscopes

Détecteur de fumée

Les volets à résistance au feu FireStar® constituent une solution simple et innovante pour vos besoins de sécurité et protection contre le feu.

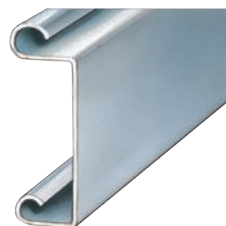
Les éléments nécessaires à la fiabilité des portes coupe-feu sont intégrés aux caractéristiques standard de la conception du volet FireStar®.

Avec des ouvertures allant jusqu'à 112 pi. ca., les volets résistants au feu FireStar® de Wayne Dalton sont compacts et attrayants.

En éliminant l'un des câbles à maillon fusible, le volet et la zone environnante ont une apparence plus nette et moins encombrée. Cela réduit également le risque d'interférence du câble avec d'autres éléments à proximité tout en facilitant l'installation et l'essai de chute

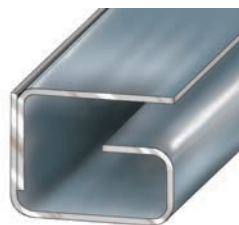
Entretien simple

La conception profilée élimine l'excès de câbles, simplifie l'installation, la mise à l'essai et l'entretien.



N° 17

Latte plate en acier de calibre 22 ou en acier inoxydable.



Guide

Le guide profilé en deux pièces offre une meilleure esthétique et simplifie l'installation.



Dispositif d'essai — Les volets FireStar® sont dotées d'une poignée de déverrouillage facile à utiliser.



Sécurité

L'abaissement des volets FireStar® peut être testé en quelques secondes et en tout temps; aucun outil ni technicien de service n'est requis.

Ce test peut être réalisé en même temps que l'inspection annuelle obligatoire des volets par un technicien formé en systèmes de portes.

En effectuant lui-même le test au cours de l'année, le personnel de maintenance est assuré de pouvoir compter sur une porte qui fonctionnera de manière sécuritaire en cas d'incendie.

Accessoires



Systèmes de déverrouillage WayneGuard™



Avertisseurs sonores et stroboscopes



Détecteurs de fumée

Comptoir résistant au feu en option

Pour une protection contre le feu maximale, utilisez nos comptoirs résistants au feu.

- Noyau intérieur - Composite Georgia Pacific Firestop® et panneau de particules à haute densité.
- Fini - Toutes les couleurs peuvent être sélectionnées par l'architecte par différentes marques de plastique stratifié.

Fiabilité

Les persiennes de guichet FireStar® sont testées et approuvées pour répondre aux exigences d'Underwriters Laboratories, Factory Mutual et la norme NFPA 80.





Dispositif d'essai — Les volets FireStar® sont dotées d'une poignée de déverrouillage facile à utiliser.

Dispositifs de commande de porte FireStar®

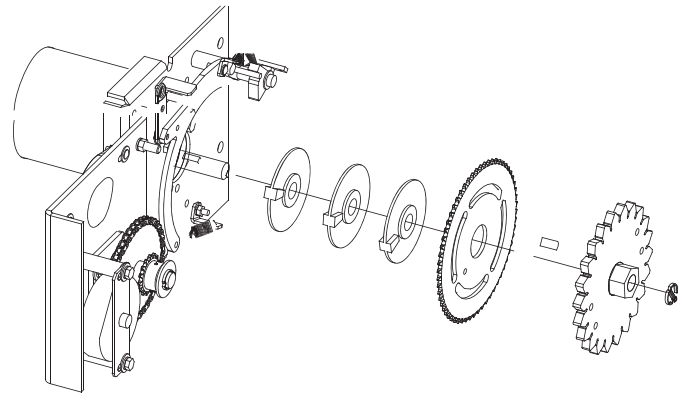
Fonctionnement à palan à chaîne et à moteur

- Le dispositif révolutionnaire de commande de la porte coupe-feu utilise un engrenage planétaire pour déconnecter l'actionneur et abaisser la porte en cas d'incendie.
- Faites un essai de chute de porte facilement et réinitialisez la porte coupe-feu sans avoir besoin de régler de nouveau la tension du ressort et de réacheminer les câbles.



Levage à manivelle

- Le dispositif révolutionnaire de commande de la porte coupe-feu utilise des disques d'embrayage et une technologie unique en son genre pour abaisser la porte en cas d'incendie.



POUR DE L'INFORMATION TECHNIQUE, VISITEZ WWW.WAYNE-DALTON.COM/COMMERCIAL

Centres de ressources pour architectes

www.wayne-dalton.com/commercial

Allez à www.wayne-dalton.com/commercial et cliquez sur le Centre de ressources pour architectes (Architect Resource Center). Vous y trouverez facilement toutes les spécifications, tous les schémas et documents dont vous avez besoin pour votre projet.

DISTRIBUÉ PAR :



© 2014 Wayne Dalton, une division d'Overhead Door Corporation. Conformément à notre politique d'amélioration continue de produit, nous nous réservons le droit de modifier les spécifications de produit sans préavis ni obligation. Article 344969-F 500 6/14 JAR